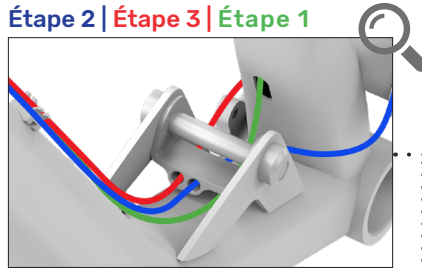
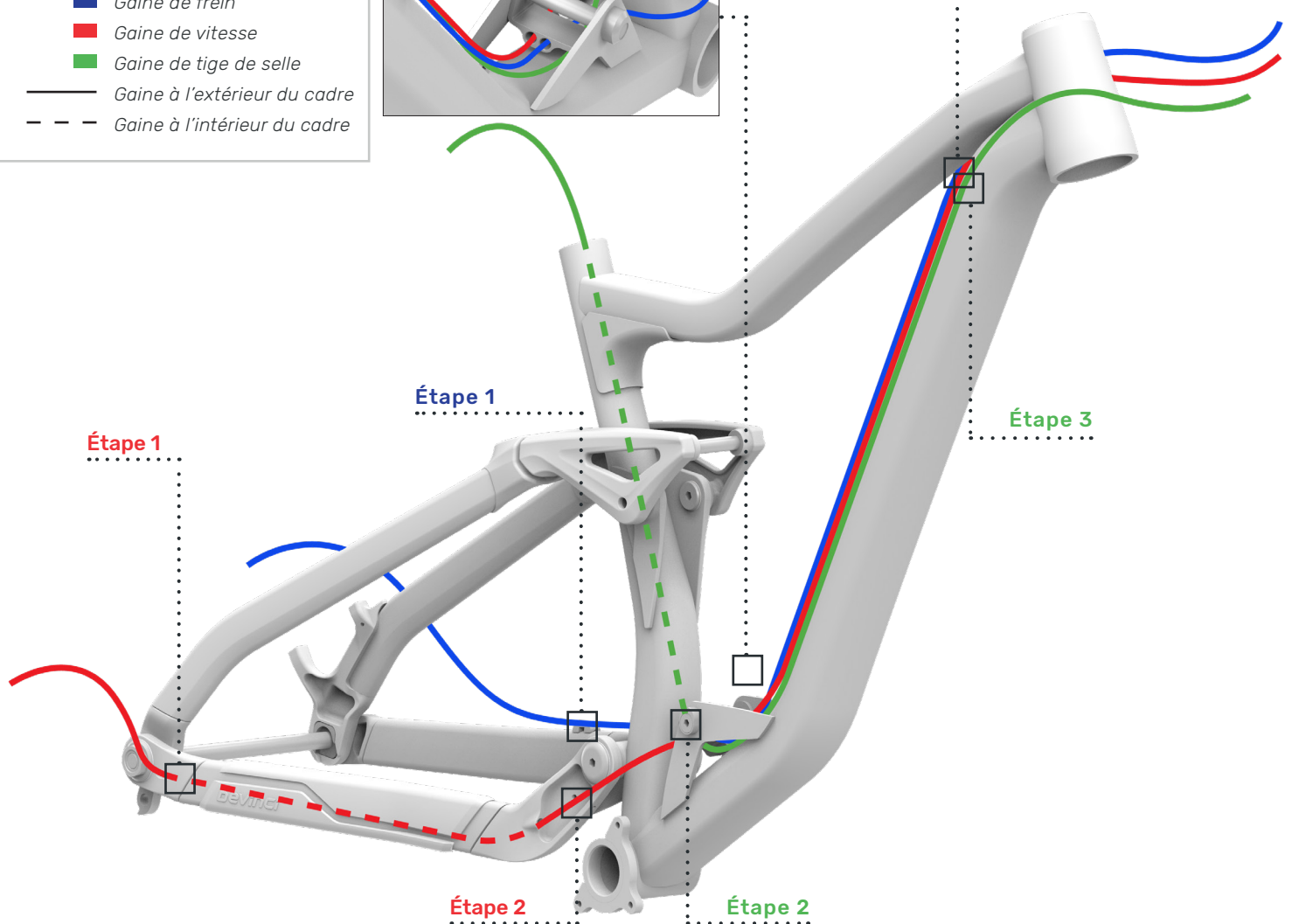


LÉGENDE	
■	Gaine de frein
■	Gaine de vitesse
■	Gaine de tige de selle
—	Gaine à l'extérieur du cadre
- - -	Gaine à l'intérieur du cadre

Étape 2 | Étape 3 | Étape 1



Étape 4 | Étape 3



GAINE DE FREIN

Étape 1 | Attachez la gaine aux deux butées situées sur le dessus de la base.

Étape 2 | Passez la gaine à l'intérieur des plaques de l'amortisseur dans l'ouverture de gauche.

Étape 3 | Fixez la gaine au côté gauche des butées de la diagonale. Orientez du côté gauche.

GAINE DE VITESSE

Étape 1 | Passez la gaine dans l'ouverture avant de la base afin de la faire ressortir à l'arrière.

Étape 2 | Fixez la gaine avec une attache sous le devant de la base à l'aide de la cavité créée à cet effet.

Étape 3 | Faire passer la gaine sous les plaques de l'amortisseur dans l'ouverture de droite.

Étape 4 | Fixez la gaine au centre des butées de la diagonal. Orientez du côté gauche.

GAINE DE TIGE DE SELLE

Étape 1 | Passez la gaine de tige de selle sous les plaques de l'amortisseur.

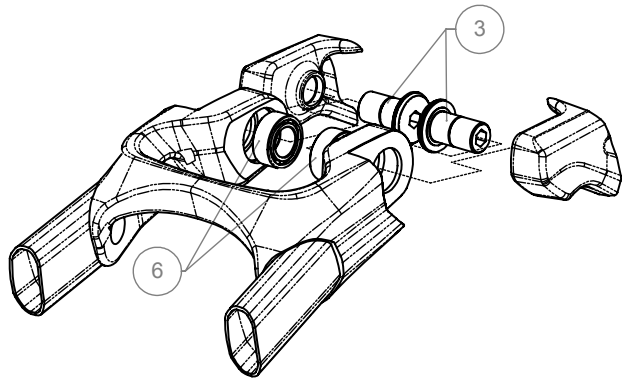
Étape 2 | Passez la gaine dans l'ouverture située au bas de la tige de selle vers le haut. Faire ressortir la gaine à l'extrémité du tube de selle.

Étape 3 | Fixez la gaine au côté droit des butées de la diagonal. Orientez du côté droit.

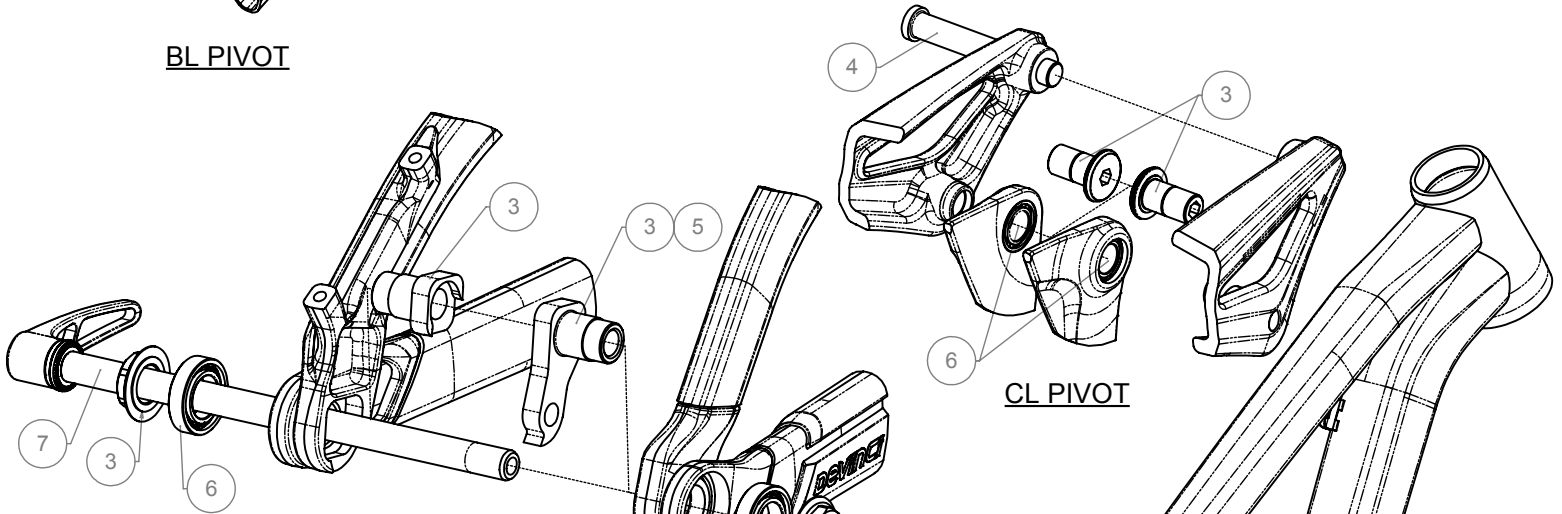
* Suivre les instruction du fabricant de tige de selle pour ajuster la longueur de gaine.

DJANGO ALUMINUM 29

ITEMS	#SERVICE KIT	DESCRIPTION
1	KFC01302	Double cable guide / shock plate
2	KFC19047	Spacer/Bolt Kit SB157 ChainGuide
3	KFC01301	Pivot kit Shaft Django Alloy Black
4	KFC01303	Split pivot Alloy Shock bolt black
5	KFC11051	Derailleur Hanger Split Pivot 12x142/148
6	KFC01304	Bearing kit Split pivot
7	KFC19010	Rear Axle SuperBoost157*12mm/209.5mm

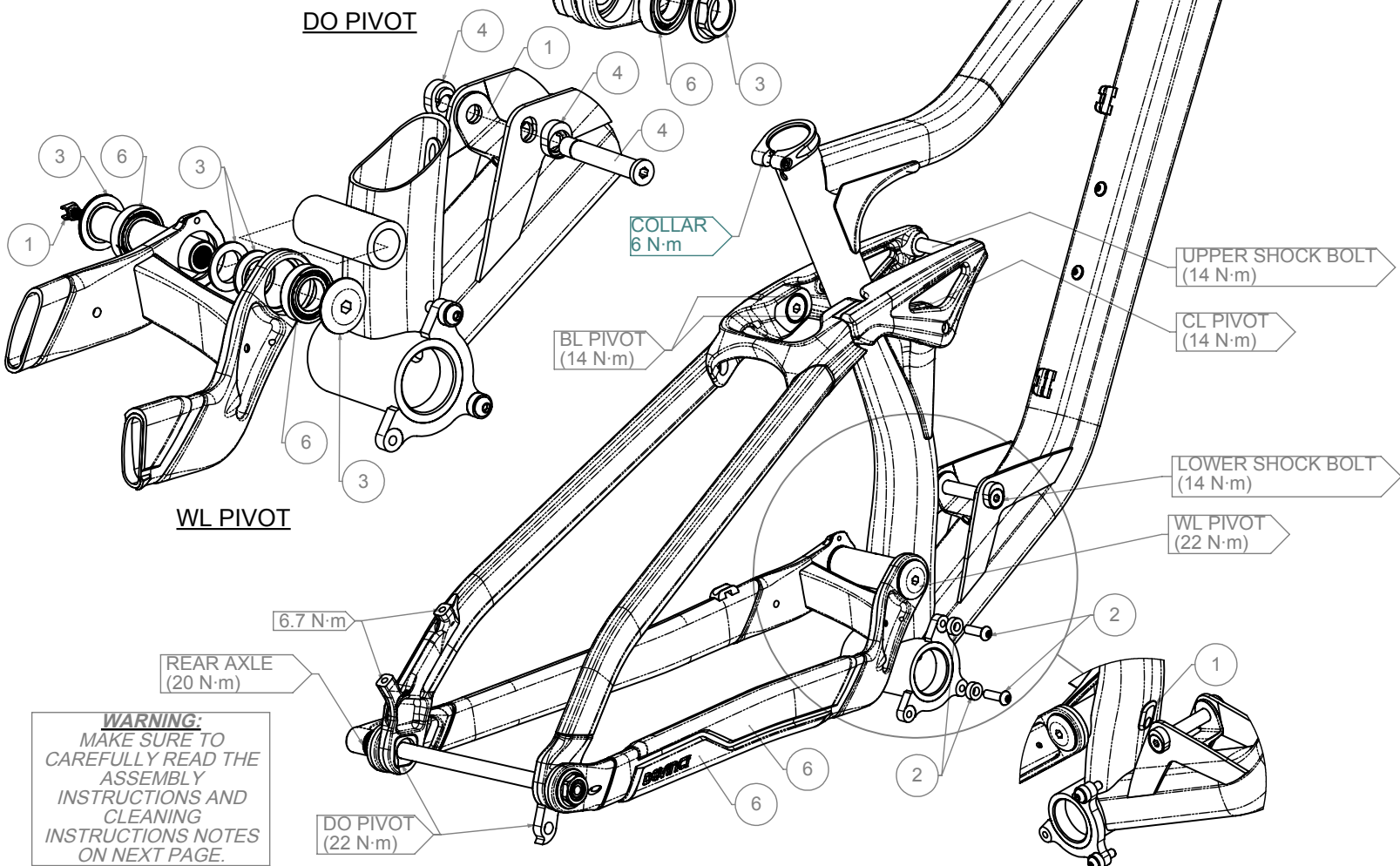


BL PIVOT



DO PIVOT

CL PIVOT



WARNING:
MAKE SURE TO CAREFULLY READ THE ASSEMBLY INSTRUCTIONS AND CLEANING INSTRUCTIONS NOTES ON NEXT PAGE.