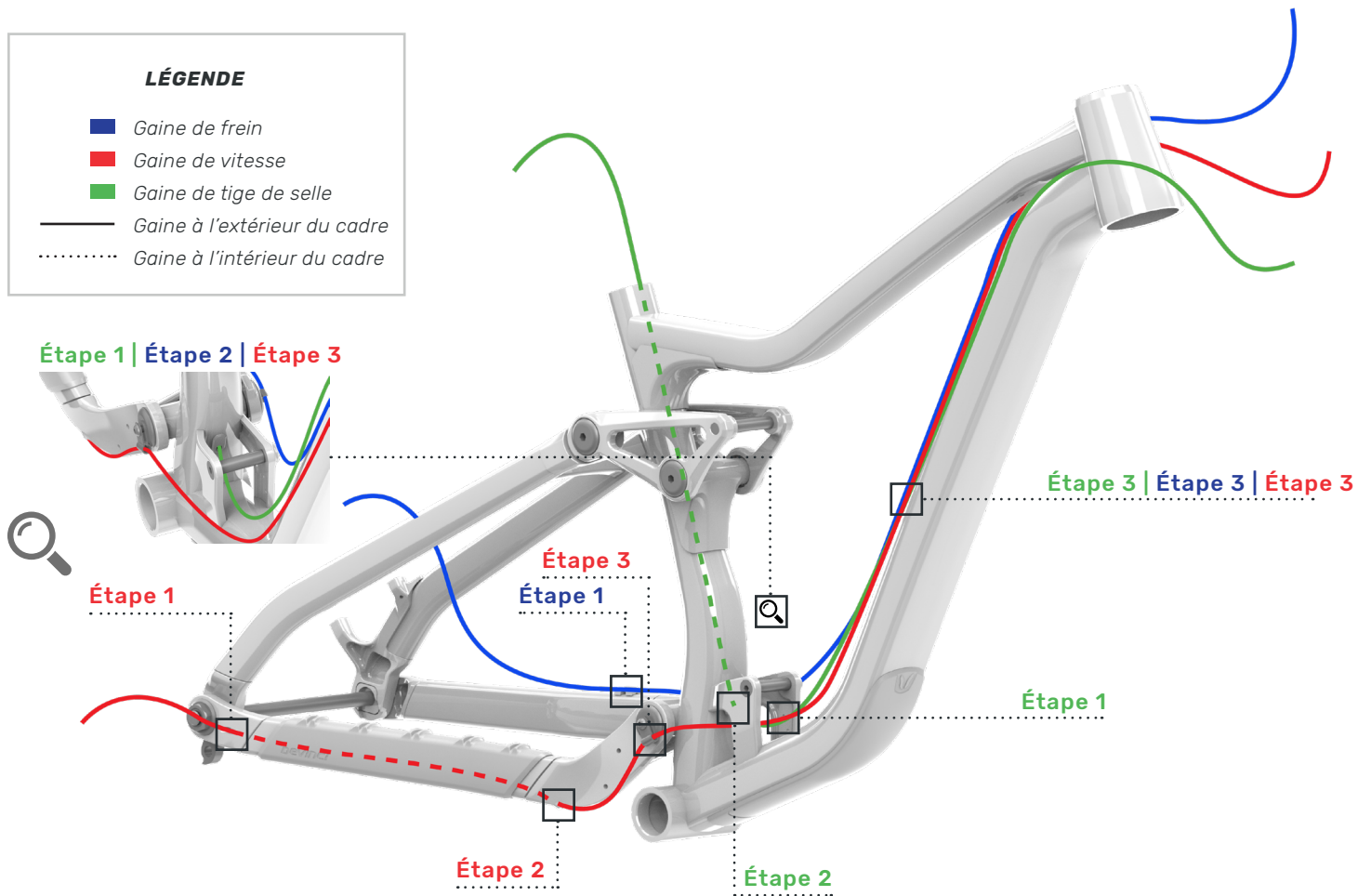


LÉGENDE

- Gaine de frein
- Gaine de vitesse
- Gaine de tige de selle
- Gaine à l'extérieur du cadre
- ⋯ Gaine à l'intérieur du cadre



GAINE DE FREIN

Étape 1 | Fixez la gaine au support prévu à cet effet sur le côté gauche de la base.

Étape 2 | Passez la gaine dans le support prévu à cet effet situé au niveau du pivot du côté gauche de la base.

Étape 3 | Fixez la gaine aux supports prévus à cet effet le long du côté gauche de la diagonale.

GAINE DE VITESSE

Étape 1 | Passez la gaine de vitesse dans la base à partir de l'ouverture avant de la base.

Étape 2 | Sortez la gaine par l'ouverture arrière de la base avec l'aide d'un crochet si nécessaire.

Étape 3 | Passez la gaine dans le support prévu à cet effet situé au niveau du pivot du côté droit de la base.

Étape 4 | Fixez la gaine aux supports prévus à cet effet le long du côté gauche de la diagonale.

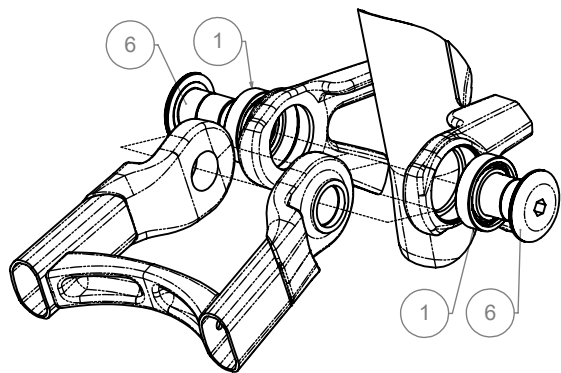
GAINE DE TIGE DE SELLE

Étape 1 | Passez la gaine sous l'amortisseur.

Étape 2 | Passez la gaine dans l'ouverture située au bas du tube de selle. Faire ressortir par l'ouverture de la tige de selle.

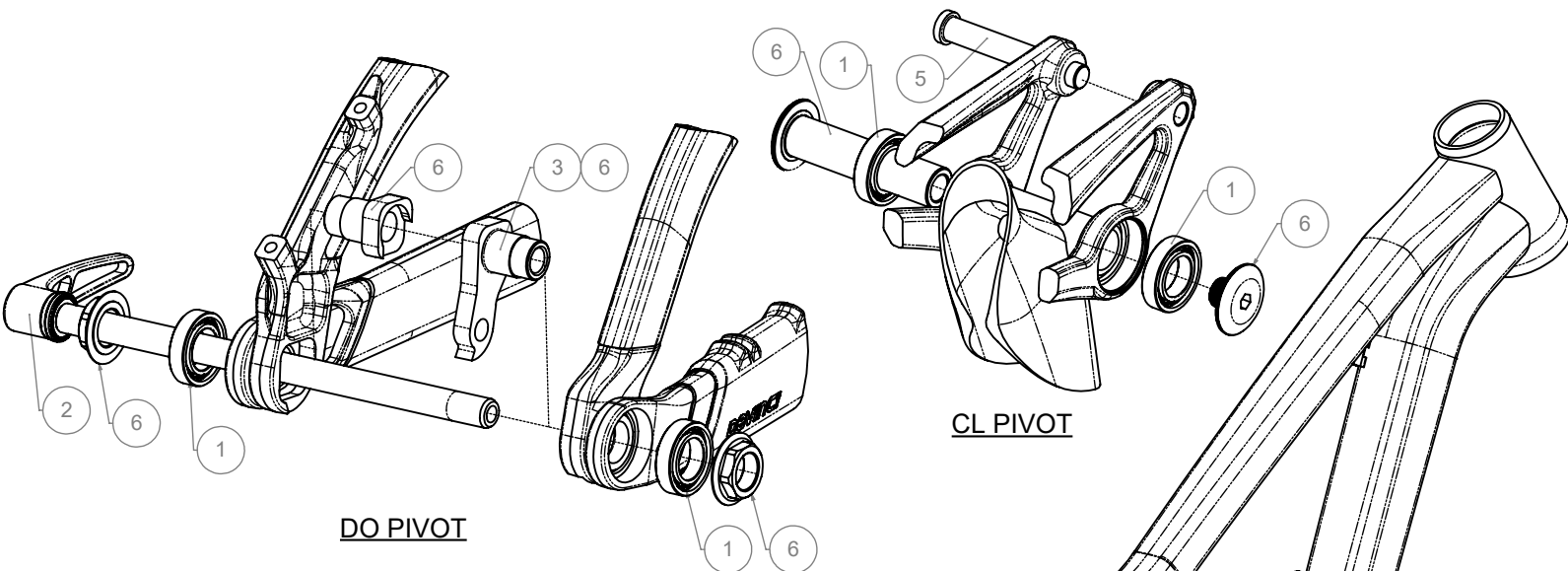
Étape 3 | Fixez la gaine de tige de selle aux supports prévus à cet effet le long du côté droit de la diagonale.

* Suivre les instructions du fabricant de tige de selle pour ajuster la longueur de gaine.



BL PIVOT

Marshall		
ITEMS	#SERVICE KIT	DESCRIPTION
1	KFC11024	Bearing kit Split pivot
2	KFC19011	Rear Axle Boost148*12mm/201mm
3	KFC11051	Derailleur Hanger Split Pivot 12x142/148
4	KFC04302	Protector Kit
5	KFC05201	Split pivot Alloy Shock bolt Black
6	KFC05202	Pivot kit Shaft Marshall Alloy Black
7	KFC05203	Cable guide Kit



DO PIVOT

CL PIVOT

